

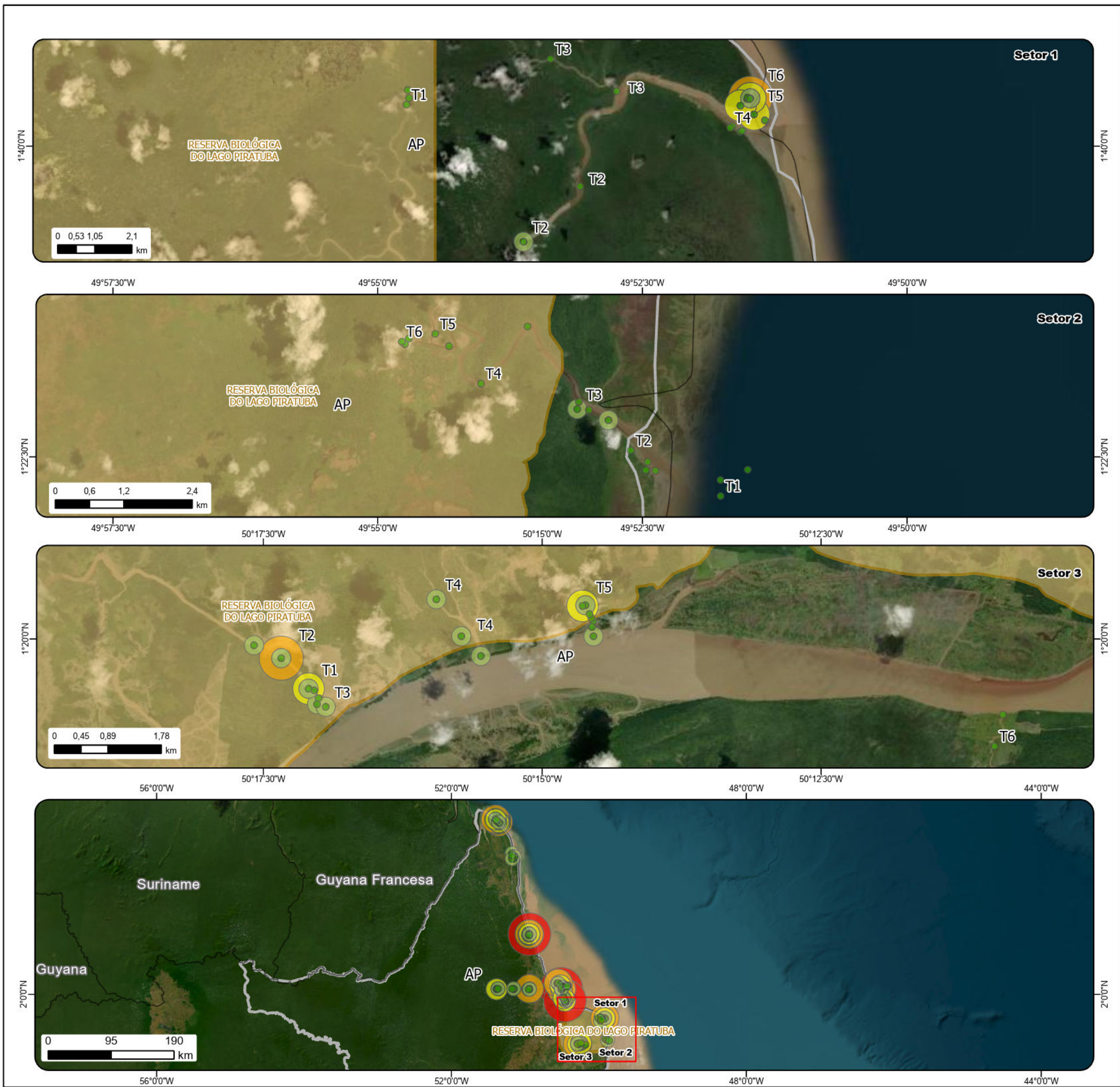


Ciente			Executante		
Projeto	Censo Espaço-temporal de Aves de Ecossistemas Costeiros e Migratórias – Atividade de perfuração marítima no Bloco FZA-M-59, Bacia da Foz do Amazonas.				
Estudo	Execução do Censo Espaço-temporal de Aves de Ecossistemas Costeiros e Migratórias.				
Título	Mapa de localização das espécies amostradas por censo na ESEC de Maracá-Jipoca (Relatório Final).				
Local	Estado do Amapá - AP				
Fonte	Base Cartográfica IBGE, 2021. Acervo Petrobras. Basemap, ESRI.				
Dados Cartográficos:			Escala:		
Sistema de Coordenadas Geográficas Datum SIRGAS2000			Indicada		
Elaboração			Responsável		
Laura de Almeida Azevedo Assistente de Geoprocessamento			Kurazo Mateus Okada Aguiar Biólogo CRBio 52781/06-D		
Arquivo Digital			Data		Revisão
MAPA-PRT-AMBP-FAF-C853-073			JUNHO/2024		0



Localização Geográfica

Legenda

Reserva Biológica Lago Piratuba

Limite de Estados

Limites Países America do Sul

Proporção de indivíduos registrados por censo nos transectos e censo secundário

- 0 - 20
- 21 - 80
- 81 - 202
- 203 - 600
- 601 - 2000

Cliente	 PETROBRAS		Executante		
Projeto	Censo Espaço-temporal de Aves de Ecossistemas Costeiros e Migratórias – Atividade de perfuração marítima no Bloco FZA-M-59, Bacia da Foz do Amazonas.				
Estudo	Execução do Censo Espaço-temporal de Aves de Ecossistemas Costeiros e Migratórias.				
Título	Mapa de localização das espécies amostradas por censo na REBIO do Lago Piratuba (Relatório Final)				
Local	Estado do Amapá - AP				
Fonte	Base Cartográfica IBGE, 2021. Acervo Petrobras. Basemap, ESRI.				
Dados Cartográficos:	Sistema de Coordenadas Geográficas Datum SIRGAS2000		Escala:	Indicada	
Elaboração	Gabriel Severo Carvalho Setor de Geoprocessamento		Responsável	Kurazo Mateus Okada Aguiar Biólogo CRBio 52781/06-D	
Arquivo Digital	MAPA-PRT-AMBP-FAF-C853-069		Data	MAIO/2024	Revisão 0